

軽量止水板＝ウォーター・プロテクト・パネル

# Water-Protect-Panel



独自の特許構造で、抜群の止水効果

水害からあなたの財産をまもる



+ Safety  
Style



# 水への備えは

災いは忘れた頃にやってくる……重大な損失を防止するために、

近年、異常気象による集中豪雨が多発しています。道路が舗装され浸水域が減少した都市部や近郊ではあつという間に街や住宅地に水が溢れてしまいます。

かけがえのない資産や建物を水害から守るためそして、なによりも大切な人命を守るためにもウォーター・プロテクト・パネルの設置をおすすめします。



'99.6.29. 博多駅周辺



stop ▶

## SAFETY

### 1 特許取得の安全性

アルミ脱着式止水板(ウォーター・プロテクト・パネル)は、その安全性が認められ  
2003年8月、止水板として特許を取得。

**特許工法** ワンタッチロックによる下部・側面への圧着は、下部レール無しの工法も可能としました。

高性能止水板  
特許取得

脱着式(内付タイプ)



パネル装着前



# 充分ですか？

平常時にこそ危機管理(リスクマネジメント)をするべきです。

## + Safety Style

プラスセーフティ……水害の危険性から、人や建物そして街を守ること。この発想からウォーター・プロテクト・パネルは開発されました。高性能の証しである特許取得の特殊構造は、わずかな浸水も許しません。私たち自身を守るための、水害に対する備えは万全です。

ウォーター・プロテクト・パネル

## W.P.P. 5つのポイント

DESIGN  
& TYPE

設置場所を選ばない

設計変更  
不要

W.P.P.は設置箇所の形状や寸法に合わせて製作します。設置条件によるタイプの選択、組み合わせも豊富ですので、さまざまな場所に設置可能です。

LOW COST

お手頃な価格で…

ローコスト = 設置箇所増

大がかりな電動式などに比べコストが低く、設置後のメンテナンスとあわせて考えれば、施工主の負担はかなり軽減されます。

SIMPLE  
& EASY

迅速納品・短期施工

施工はガイドバーとパネル収納庫を設置するだけ。新築時はもちろん、後付けの場合でも、気になる営業への影響や負担も最小限で済みます。

SPEEDY

取り付け簡単

軽量  
アルミ製

ワンタッチロック

ガイドバーにパネルを差込み、固定ハンドルをロックするだけのワンタッチロック方式。軽量なので女性でも素早く簡単に取り付けができます。人の手による取り付けのため、停電しても大丈夫です。

景観を損なわない



パネル装着中



パネル装着後

# わずかな水漏れも許さない

ウォーター・プロテクト・パネルは、厳しいテストを重ね、水漏れに対して高性能を実現。  
ステンレス製の支柱とアルミパネルの組み合わせ。そのシンプルなデザインは、

## 品川駅 東口駅ビル



通用口 パネル装着前



通用口 パネル装着後



地下駐車場入口



駐車場 パネル収納庫

## 地下鉄 博多駅



地下出入口階段前



スイング式(両開きタイプ)



地下出入口 エスカレーター前



地下出入口階段前(ステップ設置)



地下出入口階段前



# 高性能……そして機能美

信頼される特許取得止水板として、公共施設をはじめ多くの現場にご採用いただいております。  
機能美がかもし出すハイグレードな外観を演出するとの賞賛を得ています。



エレベーター前



地下出入口階段前

仙台地下鉄 長町南駅



パネル収納庫



地下出入口エスカレーター前



地下出入口階段前



一階通路階段上 スイング式



駐車場入口 スライド式

博多キャナルシティ



一階正面階段上



美観を損なわない  
キャナルシティのPOPな主張を活かし  
ガイドバーを建物に合わせて塗装



駐車場出口 スイング式(外開きタイプ)



# 取り付け場所を選ばない

ウォーター・プロテクト・パネルは、現状の出入口の寸法に合わせて製作します。  
基本となる内付タイプ・外付タイプから、下部レールの有無を考慮し、

脱着式

外付



W1800mm×H500mm

内付



W1800mm×H500mm

コーナー連結



W5100mm×H700mm

扉式

片開き



W940mm×H2105mm

両開き



W1800mm×H1950mm

スイング式

外開き



W3800mm×H500mm

内開き



W1900mm×H900mm



W3800mm×H500mm



W2150mm+W2150mm×H800mm

# 豊富なバリエーション

新築時はもちろん、後付け工事も現場にピタリと納まり、景観を損ないません。

脱着式・スイング式・スライド式・シート式など現場に即した組み合わせが選択できます。

## 2段式



全長W114m×H1m  
W1950mm+1950mm+1950mm×H1000mm

## スライド式



W10610mm×H2195mm



## シート式

### 軽快設置

床面下に止水シートを収納しているので、その場ですぐ設置完了です。また、特別な道具や工具を使わずシートを固定できます。



両サイド柱の扉を開き、床面のカバーを外します  
W3310mm×H900mm



中間柱を床面に差込み、床面に折り畳んであるシートを引上げます



両サイドの取付部分で固定し、中間柱に金具を引っ掛け、取付完了



W12291mm×H1100mm

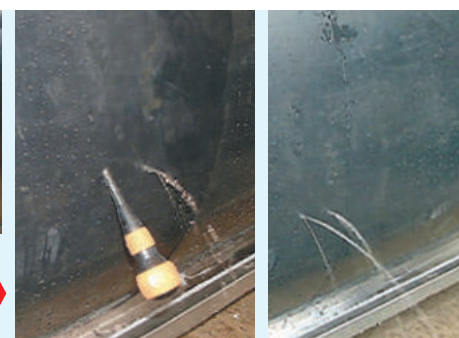


W6340mm×H500mm



TEST

万が一、小石や枝などで穴が開いても裂けない特殊素材を採用しています。



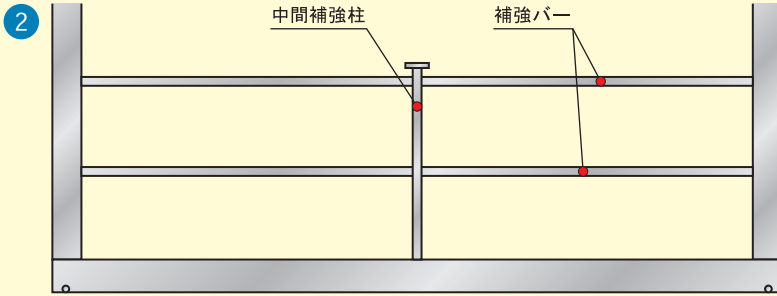
水を1.5t 満タンにした状態でドライバーで穴開けテスト



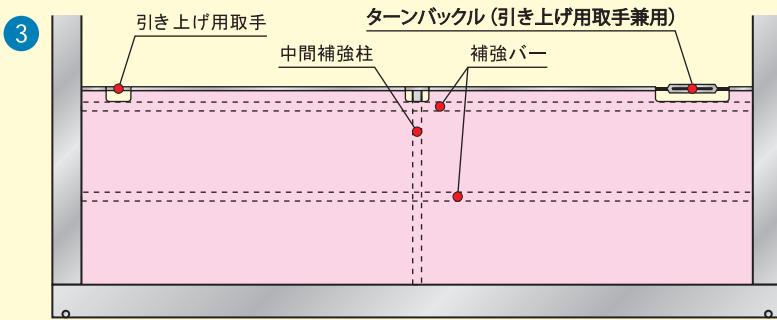
## 止水板取付方法 シート



両サイド柱のフタを開ける。両サイド 押さえ柱及び中間補強柱を取り出す。下部レールフタをはずし、補強バーを取り出す。



中間補強柱を立て、補強バーをセットする。(補強はH600以上)



両端の引き上げ用取手を持ち、シートを引き上げる

### 製品保証およびメンテナンス

- (1)保証書に記載の保証期間中に、ウォータープロテクトパネルを使用した際、ウォータープロテクトパネルからの過度の漏水などによる事故が発生した場合には、「生産物賠償責任保険」にて対応いたします。但し、火災、地震、噴火およびそれに起因する津波・火災、故意又は取付け不良により漏水事故、構造体の変位および関連他工事の損傷などに起因して漏水事故が発生した場合は保証の対象ではありません。
- (2)保証期間は保証書に記載された期日より10年となります。但し、メンテナンス契約を受けない場合は保証対象外となります。
- (3)メンテナンスは毎2年に1回とし、メンテナンス契約は毎2年更新の条件での保証対象となります。更新されない場合は保証対象外となります。
- (4)メンテナンスの際、製品の状態により有償にて部品の交換が必要となる場合があります。

### ■製造・販売元



URL <http://www.globalarc.co.jp/>  
E-mail [webmaster@globalarc.co.jp](mailto:webmaster@globalarc.co.jp)

生産物賠償責任保険対応

## 床下換気口の止水板

### 1 施工前



### 2 枠取り付け 基礎にコンクリートビスにて固定



### 3 パネル取り付け



- 建物内部への浸水・汚泥等の流水を防ぎます。
- 床上浸水に比べ、床下浸水は軽微な被害と捉えられがちですが、床下に流水した水や汚泥は、土台を腐らせたり悪臭の元となります。
- 床下の水や湿気・汚泥を排除する費用は、決して安くはありません。

## +SafetyStyle 人、街そして未来へプラスセーフティー

本内容ならびに仕様は予告なく変更することがあります。(このカタログの内容は 2018 年 8 月現在のものです)  
商品の色は撮影、印刷インクなどの関係で実際とは異なって見えることがあります。